

PROGRAMA DOCTORES PARA LA EMPRESA

II Edición



“Trabajando juntos”



Creativity
and Innovation
European Year 2009

.Destinatarios

.El PDE se dirige a **12 participantes**, siendo su perfil:

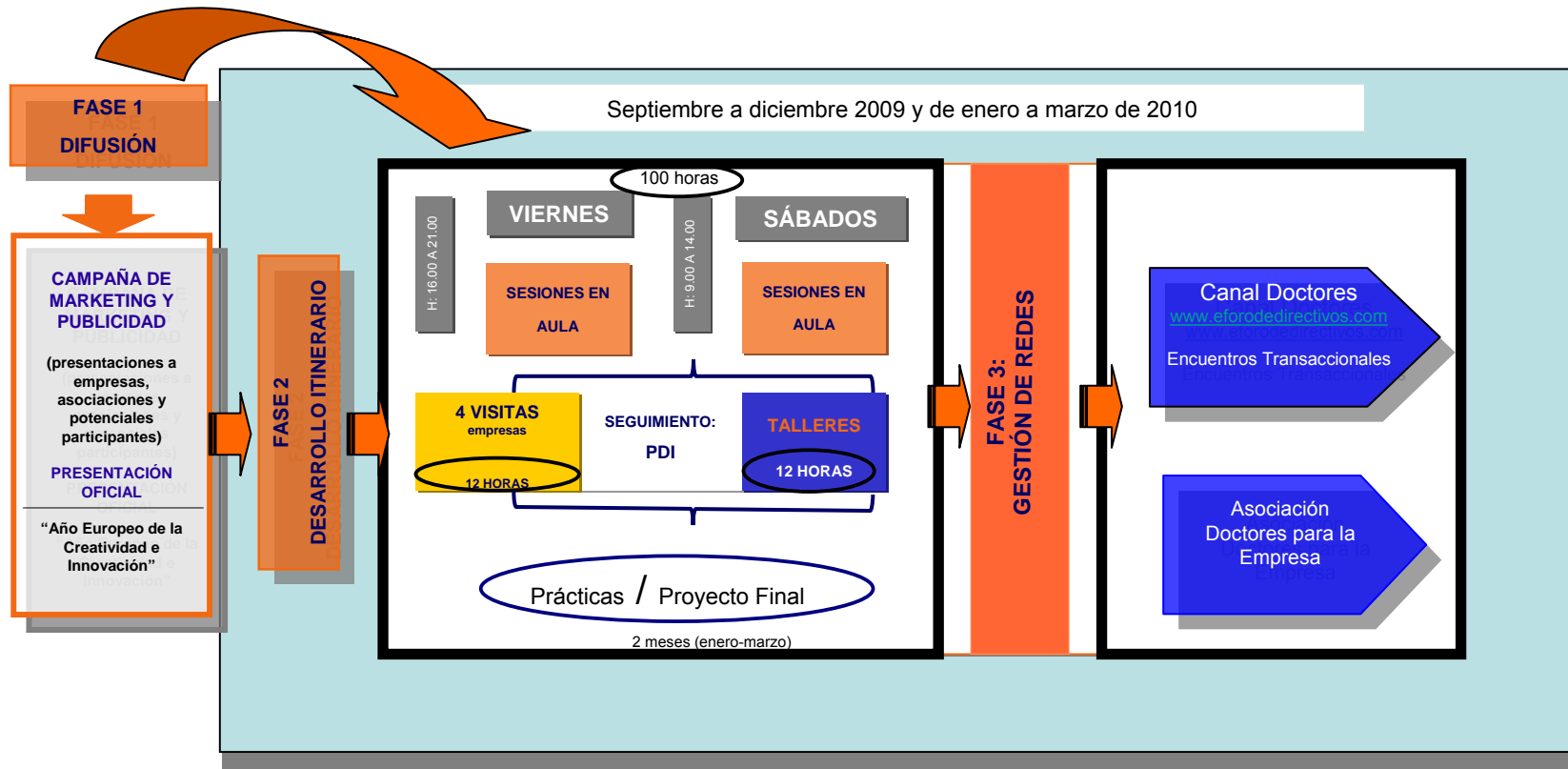
- a) Doctores,
- b) y doctorandos de la Universidad de Oviedo, de ingenierías, ciencias, ciencias económicas y empresariales o derecho y humanidades.

La selección de los participantes partirá de una entrevista previa por responsables del área de RRHH de FENA Business School.

Objetivos

Al igual que en su primera edición, el PDE , desarrollará unos contenidos y proporcionará herramientas para que el participante (doctor) se sumerja en el mundo empresarial, conceptos, vocabulario, valores,..., en definitiva, una auténtica inmersión en la cultura empresarial, así como en la potenciación y desarrollo de habilidades sociales en la empresa.

ESTRUCTURA GENERAL DEL PROGRAMA



MÓDULOS FORMATIVOS Y CRONOGRAMA

MÓDULOS FORMATIVOS		H		PONENTE
1	La Organización empresarial.	10	18-19 septiembre	Maria Medio Cachaferio. Sociovisión Cofrenca (Consultora especializada en el cambio social aplicado al Marketing, RH y Corporativo) París Heidelberg y Londres
2	Acercamiento a los Valores y cultura empresarial	5	26 septiembre	Jorge Arenas Vidal. Ph. D. Director BlueLine- Vitalia Consulting. Biotech and Pharma Consultancy
3	Aspectos Legales implicados en la innovación.	5	2 octubre	Guillermo Pérez Holanda. Director de Pérez Holanda Consultores de Tecnología e Innovación.
4	Habilidades Sociales en la empresa. Gestión de Equipos de trabajo en proyectos	15	16-17-23 octubre	Arturo Caneda Schad. Director gerente de Transcontinental Telecommunications.
5	Gestión económico financiera de la innovación: aspectos básicos.	15	24-30-31 octubre	Jesús Roza Manzano. Gestor de Banca Corporativa Cajastur
6	Financiación e Incentivos fiscales a la innovación	10	6-7 noviembre	Javier Ponce – Responsable de Promoción de la Innovación de CDTI. Antonio Álvarez Pinilla. Gerente del Centro Europeo de Soft Computing
7	Innovación y Competitividad. Estrategia de I+D+i en la empresa	10	13-14 noviembre	Federico Baeza. Subdirector General Técnico de Fundación Cotec para la innovación tecnológica Javier Sesma. Director de Desarrollo de ThyssenKrupp Elevator Innovation Center
8	Explotación de la Innovación: Gestión Comercial y de Ventas. Marketing y comercialización de proyectos	10	21-27 noviembre	Juan Trespalacios. Director IUDE
9	Sistemas de Información y NNTT en el contexto empresarial	10	28 nov-4dic	Eloy Suárez Llanos. Information Systems, Planta Nomex® Dupont
10	Gestión de las operaciones en la empresa: Sistemas de Compras, aprovisionamientos y logística	10	11-12 dic	Fernando Fominaya. Gerente Delcom Logística (Grupo Orejas) Bernardo Montes. Socio Director de O2E
		100 horas		

Propuesta de visitas a empresas

VISITAS A EMPRESAS		
1	EOLO INNOVA	1 octubre
2	CORPORACIÓN ALIMENTARIA PEÑASANTA	29 octubre
3	FUNDICIÓN NODULAR	19 noviembre
4	THYSSENKRUPP ELEVATOR INNOVATION CENTER	3 diciembre

TALLERES PRÁCTICOS

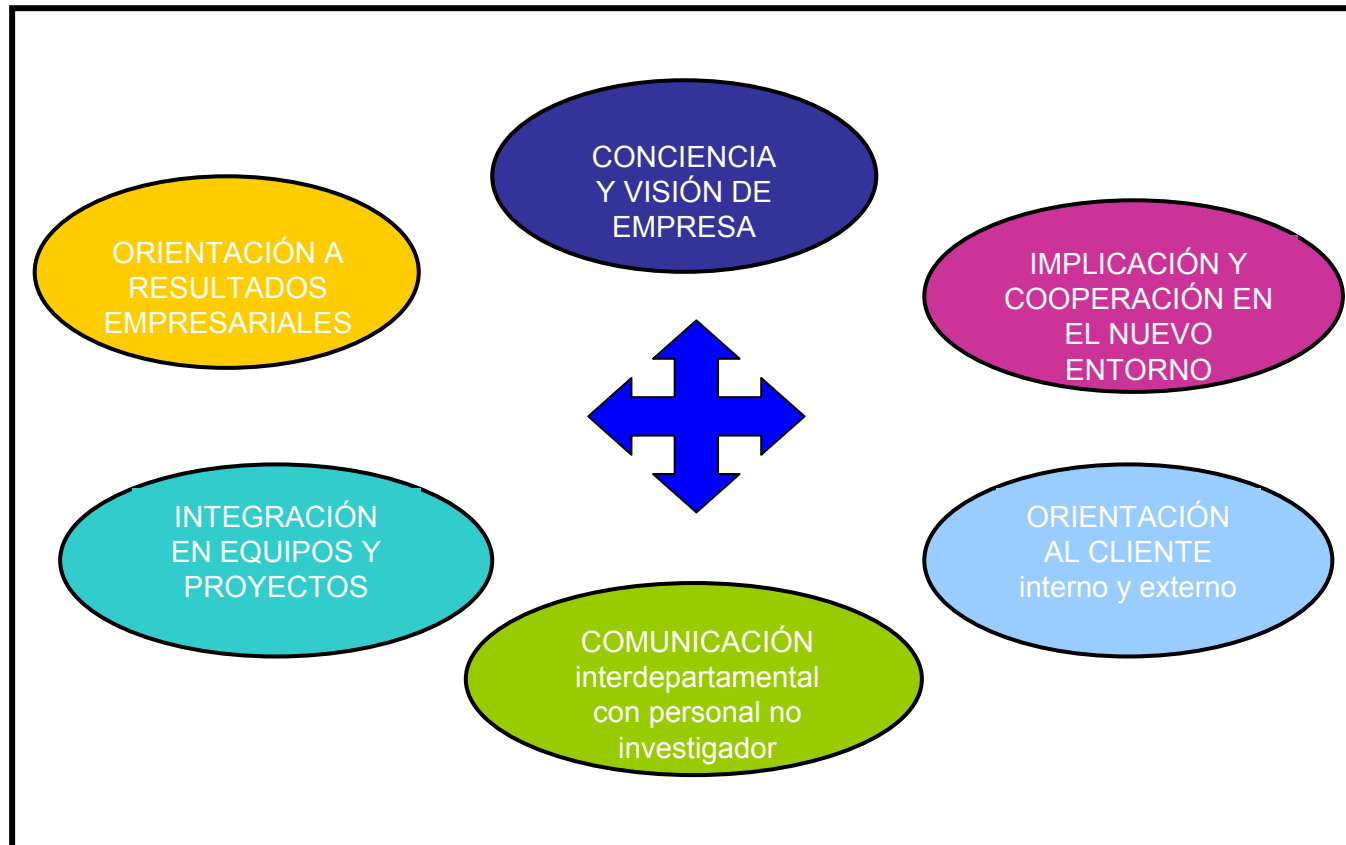
TALLERES PRÁCTICOS (4 horas/taller)

1. Desarrollar el potencial creativo. 25 septiembre
2. Presentación y venta interna de proyectos. 3 octubre
3. Innovación abierta. 20 noviembre



PDI : PLAN DE DESARROLLO INDIVIDUAL

Ya en la primera edición se realizaron tutorías colectivas de los doctores a fin de ayudarles a descubrir y potenciar una serie de **competencias interpersonales básicas en el día a día empresarial**:



Estas tutorías fueron muy valoradas por los participantes si bien en la entrevista posterior a la finalización del programa se proponía por su parte el desarrollo individual, así como un plan de acción que les sirviera para su futuro empresarial más próximo.

En este sentido, a lo largo de la duración del Programa se establecerá un Plan de Desarrollo Individual con cada participante, con una duración total de **16 horas/ participante**, a lo largo de esas horas se llevarán a cabo planes de desarrollo personal de la mano de especialistas en contacto con el mundo de la empresa.

Este PDI será refuerzo de las fortalezas de los participantes y orientará a los doctores sobre las posibles áreas de mejora en sus habilidades interpersonales y en consecuencia de gestión empresarial.

EQUIPO DE COORDINACIÓN DEL PROGRAMA

FENA constituirá una Comisión de Seguimiento conjuntamente con IDEPA a fin de contar con un elemento de apoyo que les permita:

Académicamente:

- La adaptación constante de la materia y talleres a la realidad de los participantes. Si hay algo que caracteriza a FENA es el dinamismo de sus programas.

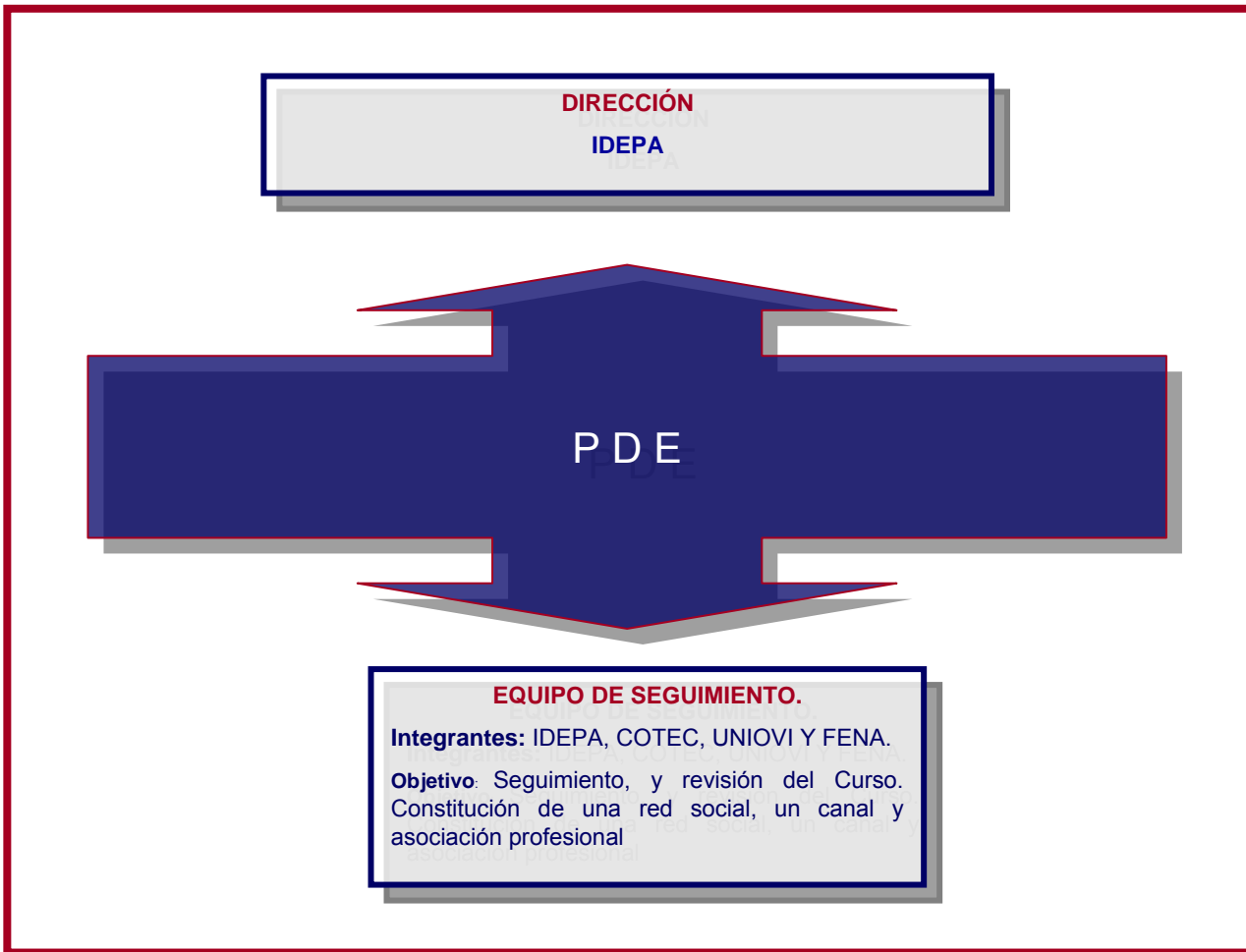
Extra-académicamente:

- Contar con un elemento de apoyo para la difusión de la acción formativa entre el tejido empresarial asturiano. Se tiene que generar la necesidad de la figura del “doctor” en la empresa asturiana.

- Contar con una **RED SOCIAL DE DOCTORES** que permita ser un punto de encuentro de los profesionales de esta área. FENA, pone a disposición del IDEPA su experiencia en la puesta en funcionamiento de sus Centros de Desarrollo así su Foro de Directivos para crear e impulsar esta red.

- Constitución de una **ASOCIACIÓN DE DOCTORES PARA LA EMPRESA**. FENA es secretaria de distintas asociaciones profesionales: AEDIPE Asociación Española para la Dirección de personas; ACOAS, Asociación de Comerciales Asturianos; ADECOTEC, Asociación de Desarrollo Comercial para Tecnólogos. Próximamente DIRCOM

ESQUEMA DEL EQUIPO DE COORDINACIÓN DE LA ACCIÓN



NUEVA EDICIÓN...



...NUEVAS INSTALACIONES.

FENA FONCALADA



Más información:

FENA: 985180152
984088266
psuarez@fena.es